



АДМИНИСТРАЦИЯ ГОРОДСКОГО ОКРУГА
ГОРОД ВЫКСА НИЖЕГОРОДСКОЙ ОБЛАСТИ

ПОСТАНОВЛЕНИЕ

31.07.2020

1509
№ _____

Об утверждении Проекта организации дорожного движения на автомобильных дорогах местного значения, расположенных на территории городского округа города Выкса Нижегородской области

В соответствии с Федеральным законом от 10 декабря 1995 года № 196-ФЗ «О безопасности дорожного движения», во исполнение Приказа Министерства транспорта РФ от 26 декабря 2018 года № 480 «Об утверждении правил подготовки документации по организации дорожного движения» администрация городского округа город Выкса Нижегородской области постановляет:

1. Утвердить прилагаемый Проект организации дорожного движения на автомобильных дорогах местного значения, расположенных на территории городского округа города Выкса Нижегородской области.
2. Управлению жилищно-коммунального хозяйства администрации городского округа город Выкса Нижегородской области (Боровов А.В.) обеспечить информирование граждан об изменении схем организации дорожного движения, а также о причинах принятия таких решений посредством официального сайта городского округа город Выкса Нижегородской области не позднее чем за двадцать дней до установки дорожных знаков или нанесения разметки.

3. Контроль за исполнением настоящего постановления возложить на заместителя главы администрации городского округа город Выкса Д.А. Орлова.
4. Настоящее постановление вступает в силу со дня его официального опубликования.

Глава местного самоуправления

В.В. Кочетков

УТВЕРЖДЕНО:

Постановлением администрации
городского округа город Выкса
Нижегородской области
от 31.07.2020 № 1509

**ПРОЕКТ ОРГАНИЗАЦИИ ДОРОЖНОГО ДВИЖЕНИЯ
НА АВТОМОБИЛЬНЫХ ДОРОГАХ МЕСТНОГО ЗНАЧЕНИЯ
РАСПОЛОЖЕННЫХ НА ТЕРРИТОРИИ ГОРОДСКОГО ОКРУГА
ГОРОД ВЫКСА
НИЖЕГОРОДСКОЙ ОБЛАСТИ
Том №1 (количество томов 1)**

Проект разработан для дорог принадлежащих городскому округу город Выкса Нижегородской области расположенных на улицах: М.Горького, Грибоедова, Тюрина, Дзержинского, Шевченко, переулка Дзержинского, автодороги от ул.Ризадеевская до места отдыха и купания пляжа «Русалочка»

Проект разработан: администрацией городского округа город Выкса Нижегородской области.

Глава местного самоуправления городского округа город Выкса Нижегородской области

_____ **В.В.Кочетков**

Проект согласован: ОГИБДД ОМВД России по городу Выкса.

Старший государственный инспектор дорожного надзора (Г.Н.Платов)

СОДЕРЖАНИЕ

	№ листа
1. Титульный лист	1
2. Содержание	2
3. Введение	3
4. Пояснительная записка	4-7
5. Лист согласования	8
6. Ситуационные планы улиц	9-14
7. Схемы движения по улицам с установкой дорожных знаков	15-20
8. Ведомость дорожной разметки	21
9. Ведомость существующих дорожных знаков	22-26
10. Ведомость дорожных знаков для установки	27-32
11. Ведомость размещения дорожного ограждения	33
12. Ведомость размещения пешеходных ограждений	34
13. Ведомость размещения сигнальных столбиков	35
14. Ведомость размещения искусственного освещения	36
15. Ведомость остановок общественного транспорта	37
16. Ведомость размещения пешеходных переходов	38
17. Ведомость размещения светофорных объектов	39
18. Ведомость пешеходных тротуаров	40
19. Ведомость размещения мест для стоянки велосипедов	41
20. Ведомость искусственных дорожных неровностей	42
21. Ведомость размещения световозвратателей	43
22. Ведомость размещения рекламных конструкций	44
23. Объемы строительно-монтажных работ	45
24. Список нормативных документов	46

ВВЕДЕНИЕ

Актуализация проекта организации дорожного движения автомобильных дорог общего пользования местного значения улично-дорожной сети городского округа город Выкса Нижегородской области разработан управлением жилищно-коммунального хозяйства администрации городского округа город Выкса Нижегородской области на основании Федерального закона от 10 декабря 1995 №196-ФЗ «О безопасности дорожного движения», Приказа Министерства транспорта РФ от 26 декабря 2018 г. N 480 "Об утверждении Правил подготовки проектов и схем организации дорожного движения".

Целью разрабатываемого проекта является оптимизация методов организации дорожного движения для повышения безопасности движения транспортных средств и пешеходов.

При сборе исходных данных проведен комплекс работ по обследованию дорог города, включающий визуальные и инструментальные обследования элементов дороги с осуществлением необходимых измерений, фото, видео и геодезических съемок.

В ходе детальных полевых обследований были собраны необходимые данные для разработки «Проекта организации дорожного движения на автомобильных дорогах по улицам: М.Горького, Грибоедова, Тюрин, Дзержинского, Шевченко, переулка Дзержинского, автодорога от ул.Ризадеевская до места отдыха и купания пляжа «Русалочка».

Проект представлен в виде текстовой части, сводных таблиц и графической частью. Все проектные решения приняты в соответствии с положениями действующих нормативных документов, технических нормативов, правил и стандартов.

ПОЯСНИТЕЛЬНАЯ ЗАПИСКА

1. **Ул. М.Горького** – находится в юго-восточной части города Выкса, расположена вдоль Выксунского верхнего пруда, протяжённость улицы составляет 939м., ширина проезжей части 5м., число полос движения две, расчётная скорость движения 60 км/час, реестровый № 6698, кадастровый № 52:52:0000000:584, имеет асфальтобетонное покрытие.

На дорожном полотне асфальтобетонного покрытия имеется искусственная дорожная неровность в районе дома № 45 и д.№ 70.

По улице проходит маршрут общественного автотранспорта № 18, с двумя остановками, в районе дома № 1 и дома № 61 без установки остановочных павильонов, заездные карманы имеются, полос разгона нет, знак 5.16. «Остановка автобуса» установлен.

Преобладает движение личного легкового автотранспорта жителей данного района города и жителей города в летний период, направляющихся к месту отдыха и купания на берегу Выксунского верхнего пруда. Основной трафик движения в «часы пик» - утреннее и вечернее время, выходные и праздничные дни.

Проектом предусматривается организация одностороннего движения с целью приведения в соответствие с требованиями к автодорогам с организацией движения общественного транспорта и безопасности дорожного движения.

2. **Ул. Грибоедова** - находится в юго-восточной части города Выкса, расположена перпендикулярно Выксунского верхнего пруда, протяжённость улицы составляет 823м., ширина проезжей части 5м., число полос движения две, расчётная скорость движения 60 км/час, реестровый № 7606, кадастровый № 52:52:0000000:564, имеет асфальтобетонное покрытие.

На дорожном полотне асфальтобетонного покрытия автодороги имеются искусственные дорожные неровности в районе дома № 31, д.№ 32 и д.№ 13.

По улице проходит маршрут общественного автотранспорта № 18, с одной остановкой, в районе дома № 36, без установки остановочного павильона, заездной карман имеется, полосы разгона нет, дорожный знак 5.16. «Остановка автобуса» отсутствует.

Преобладает движение личного легкового автотранспорта жителей данного района города и жителей города в летний период, направляющихся к месту отдыха и купания на берегу Выксунского верхнего пруда. Основной трафик движения в «часы пик» - утреннее и вечернее время, выходные и праздничные дни.

Проектом предусматривается организация одностороннего движения с целью приведения в соответствие с требованиями к автодорогам с организацией движения общественного транспорта и безопасности дорожного движения.

3. Ул.Тюрина - находится в юго-западной части города Выкса, протяжённость улицы составляет 1530м., ширина проезжей части 5м., число полос движения две, расчётная скорость движения 60 км/час, реестровый № 7719, кадастровый № 52:52:0000000:565, имеет асфальтобетонное покрытие.

На дорожном полотне асфальтобетонного покрытия имеется искусственная дорожная неровность в районе дома № 53 и д.№ 58.

По улице проходит маршрут общественного автотранспорта № 9, с двумя остановками, в районе дома № 29 и дома № 55, без установки остановочных павильонов, заездные карманы имеются, полос разгона нет, знак 5.16. «Остановка автобуса» отсутствует.

Преобладает движение личного легкового автотранспорта жителей данного района города. Основной трафик движения в «часы пик» - утреннее и вечернее время.

Проектом предусматривается организация одностороннего движения с целью приведения в соответствие с требованиями к автодорогам с организацией движения общественного транспорта и безопасности дорожного движения.

4. Переулок Дзержинского – находится в юго-западной части города Выкса в районе «Антоповка» и микрорайона «Молодёжный». Протяжённость переулка составляет 457м., ширина проезжей части 5м., число полос движения две, расчётная скорость движения 60 км/час, реестровый № 7586, имеет асфальтобетонное покрытие.

На дорожном полотне асфальтобетонного покрытия искусственные дорожные неровности отсутствуют.

По улице проходит маршрут общественного автотранспорта № 9, с одной остановкой, в районе дома № 12, установлен остановочный павильон, заездной карман имеется, полосы разгона нет, дорожный знак 5.16. «Остановка автобуса» установлен.

Преобладает движение личного легкового автотранспорта жителей данного района города. Основной трафик движения в «часы пик» - утреннее и вечернее время.

Проектом предусматривается организация одностороннего движения с целью приведения в соответствие с требованиями к автодорогам с организацией движения общественного транспорта и безопасности дорожного движения.

5. **Ул. Дзержинского** - находится в юго-западной части города Выкса, протяжённость улицы составляет 865м., ширина проезжей части 5м., число полос движения две, расчётная скорость движения 60 км/час, реестровый № 7577, имеет асфальтобетонное покрытие.

На дорожном полотне асфальтобетонного покрытия имеется искусственная дорожная неровность в районе д. № 14 и д. № 7.

По улице проходит маршрут общественного автотранспорта № 9, с одной остановкой, в районе школы №4, установлен остановочный павильон, заездной карман имеется, полосы разгона нет, дорожный знак 5.16. «Остановка автобуса» отсутствует.

Преобладает движение личного легкового автотранспорта жителей данного района города. Основной трафик движения в «часы пик» - утреннее и вечернее время.

Проектом предусматривается организация одностороннего движения с целью приведения в соответствие с требованиями к автодорогам с организацией движения общественного транспорта и безопасности дорожного движения.

6. **Ул. Шевченко** - находится в западной части города Выкса, протяжённость улицы составляет 290м., ширина проезжей части 6м., число полос движения две, расчётная скорость движения 60 км/час, реестровый № 7738, кадастровый № 52:52:0000000:565, имеет асфальтобетонное покрытие.

На дорожном полотне асфальтобетонного покрытия имеется искусственная дорожная неровность в районе дома № 22.

По улице маршрутов общественного автотранспорта нет.

На автодороге равнозначное движение, как личного легкового автотранспорта, так и грузового. Основной трафик движения в «часы пик» - утреннее и вечернее время.

Проектом предусматривается введения запрета на движение грузового автотранспорта с целью организации безопасности дорожного движения и безопасности пешеходов в связи с большим трафиком пешеходов в расположенные детские сады и общеобразовательной школы.

7. Автодорога от ул.Ризадеевская до места отдыха и купания на городском пляже «Русалочка» - находится ближе к центральной части города Выкса, расположена перпендикулярно Выксунского верхнего пруда, протяжённость улицы составляет 415м., ширина проезжей части 4,5м., число полос движения две, расчётная скорость движения 60 км/час, реестровый № 10272660, кадастровый № 52:52:0020911:185, имеет асфальтобетонное покрытие.

На дорожном полотне асфальтобетонного покрытия автодороги искусственные дорожные неровности отсутствуют.

По автомобильной дороге маршрутов общественного автотранспорта нет.

На автодороге преобладает движение личного легкового автотранспорта жителей города в летний период, направляющихся к месту отдыха и купания на берегу Выксунского верхнего пруда. Основной трафик движения в выходные и праздничные дни.

Проектом предусматривается введения запрета на движение автомобильного транспорта, с целью организации безопасности пешеходов в связи с большим трафиком пешеходов к месту отдыха и купания.

Л И С Т С О Г Л А С О В А Н И Я И З А К Л Ю Ч Е Н И Я

Проект организации дорожного движения на автомобильных дорогах местного значения, расположенных на территории города Выкса Нижегородской области, по улицам: М.Горького, Грибоедова, Тюриня, Дзержинского, Шевченко, переулка Дзержинского и автодороги от ул.Ризадеевская до места отдыха и купания пляжа «Русалочка» согласован со старшим государственным инспектором дорожного надзора ОГИБДД ОМВД России по г.Выкса. и подписан.

Заключение на проект Постановления администрации городского округа город Выкса Нижегородской области «Об утверждении проекта организации дорожного движения на автомобильных дорогах местного значения, расположенных на территории городского округа город Выкса Нижегородской области» выдано Выксунской городской прокуратурой и подписано городским прокурором.

СОГЛАСОВАНО
Старший государственный инспектор
ДН ОГИБДД ОМВД России по г. Выкса
_____ Г.Н. Платов

Схема движения автомобильного транспорта по ул. Максима Горького

СОГЛАСОВАНО
Старший государственный инспектор
ДН ОГИБДД ОМВД России по г. Выкса
Г.Н. Платов

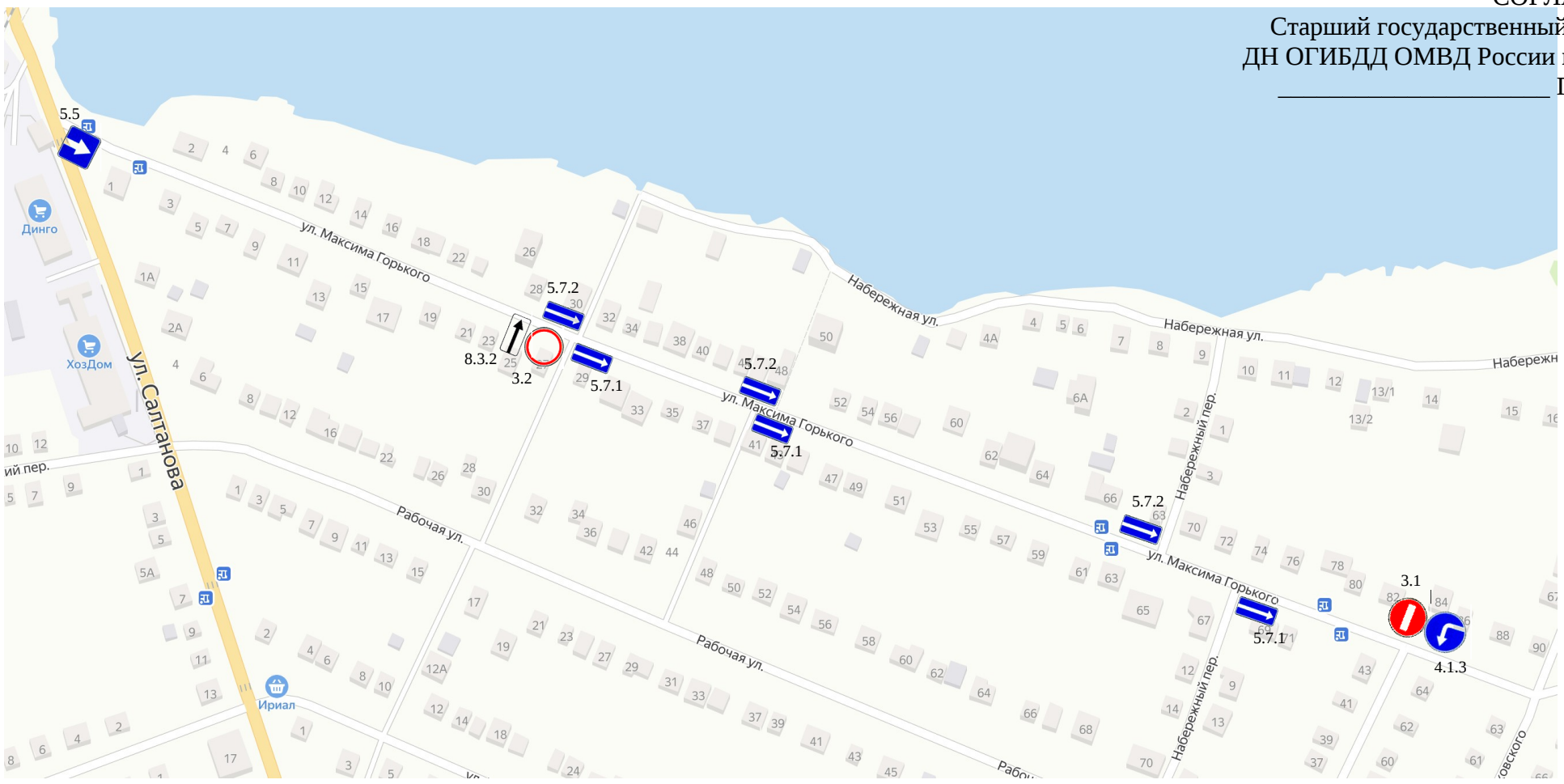
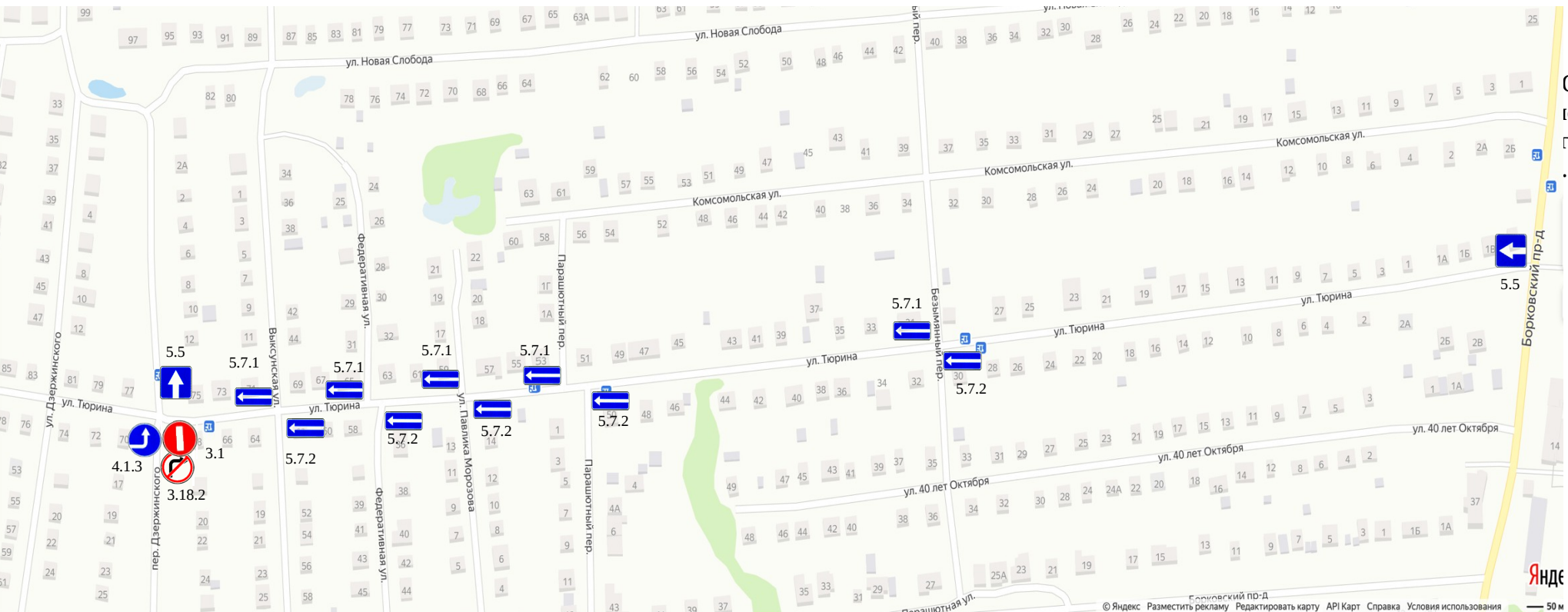


Схема движения автомобильного транспорта по ул. Тюрина



ОВАНО
инспектор
г. Выкса
Платов

Схема движения автомобильного транспорта по ул. Грибоедова

СОГЛАСОВАНО

Старший государственный инспектор

ДН ОГИБДД ОМВД России по г. Выкса

Г.Н. Платов

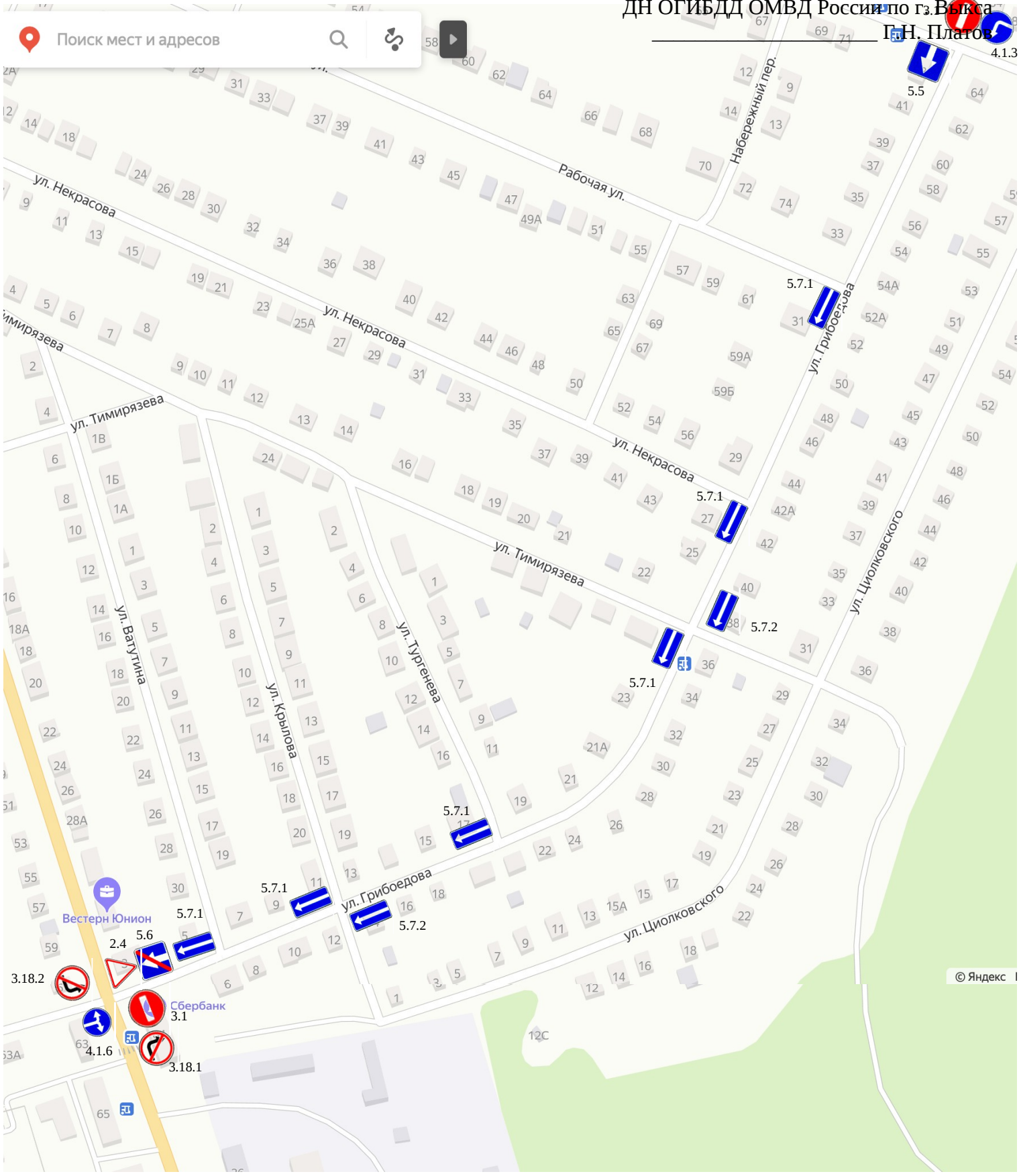


Схема движения автомобильного транспорта по ул. Дзержинского

СОГЛАСОВАНО

Генеральный государственный инспектор
ГИБДД ОМВД России по г. Выкса

Г.Н. Платов

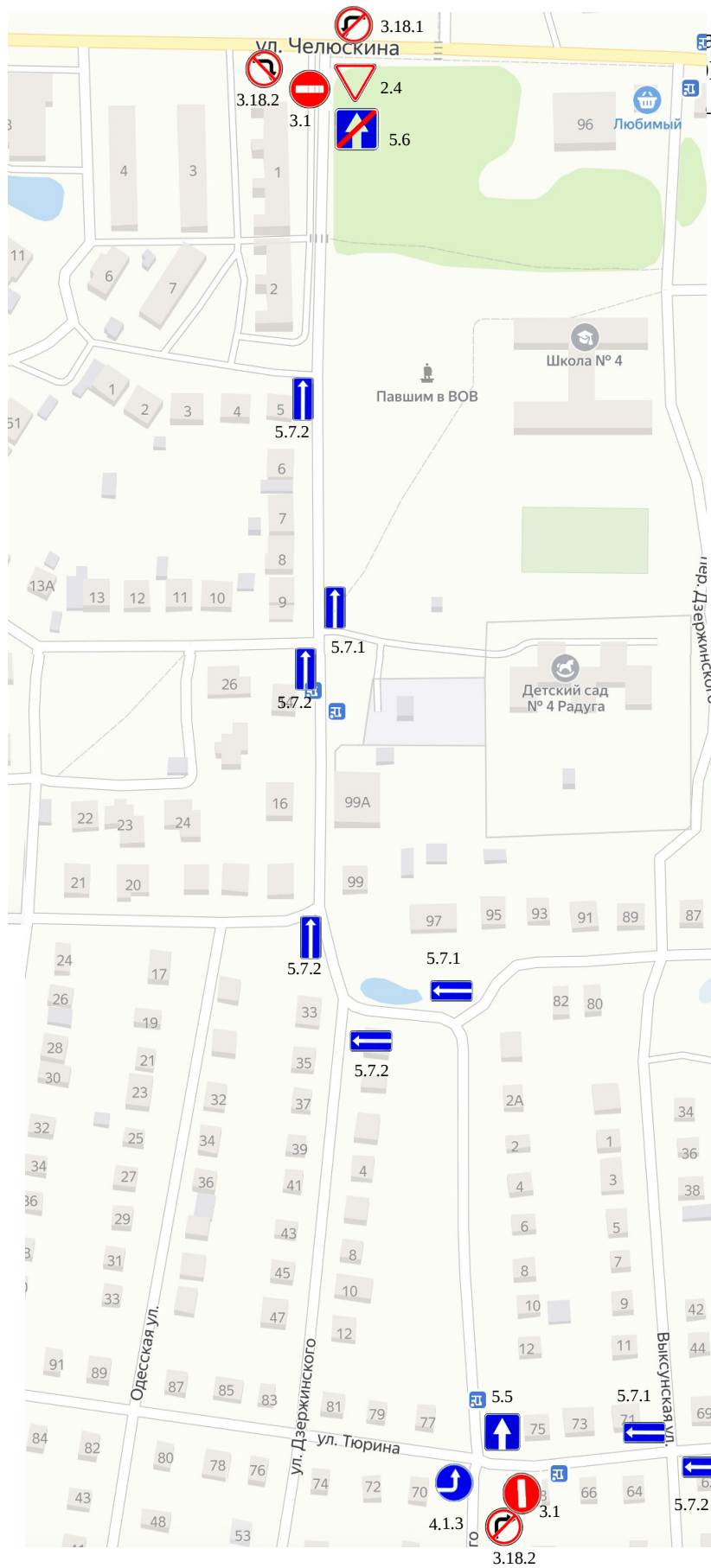


Схема движения автомобильного транспорта по ул. Шевченко

СОГЛАСОВАНО
технический инспектор
ГИБДД по г. Выкса
_____ Г.Н. Платов

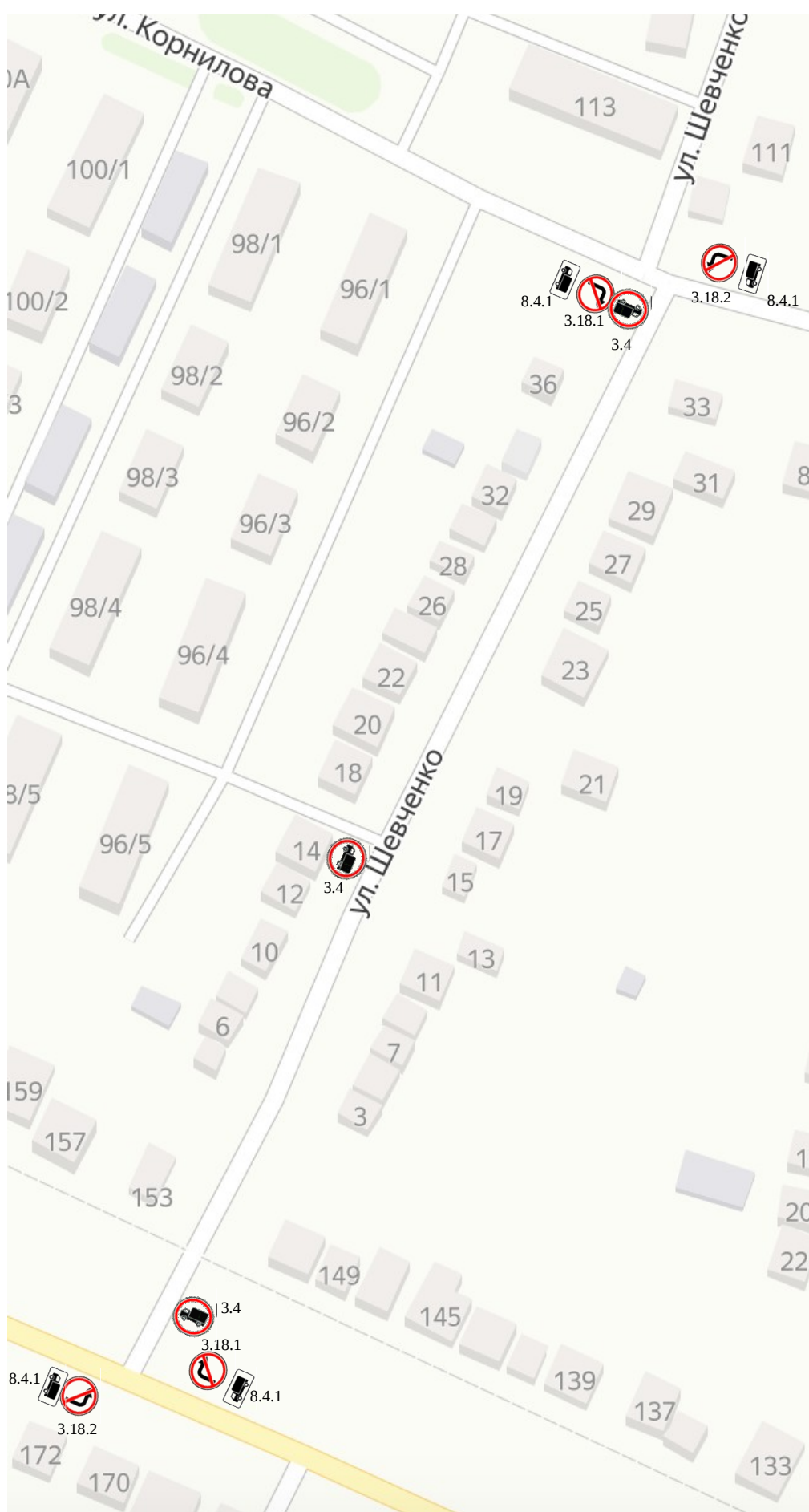
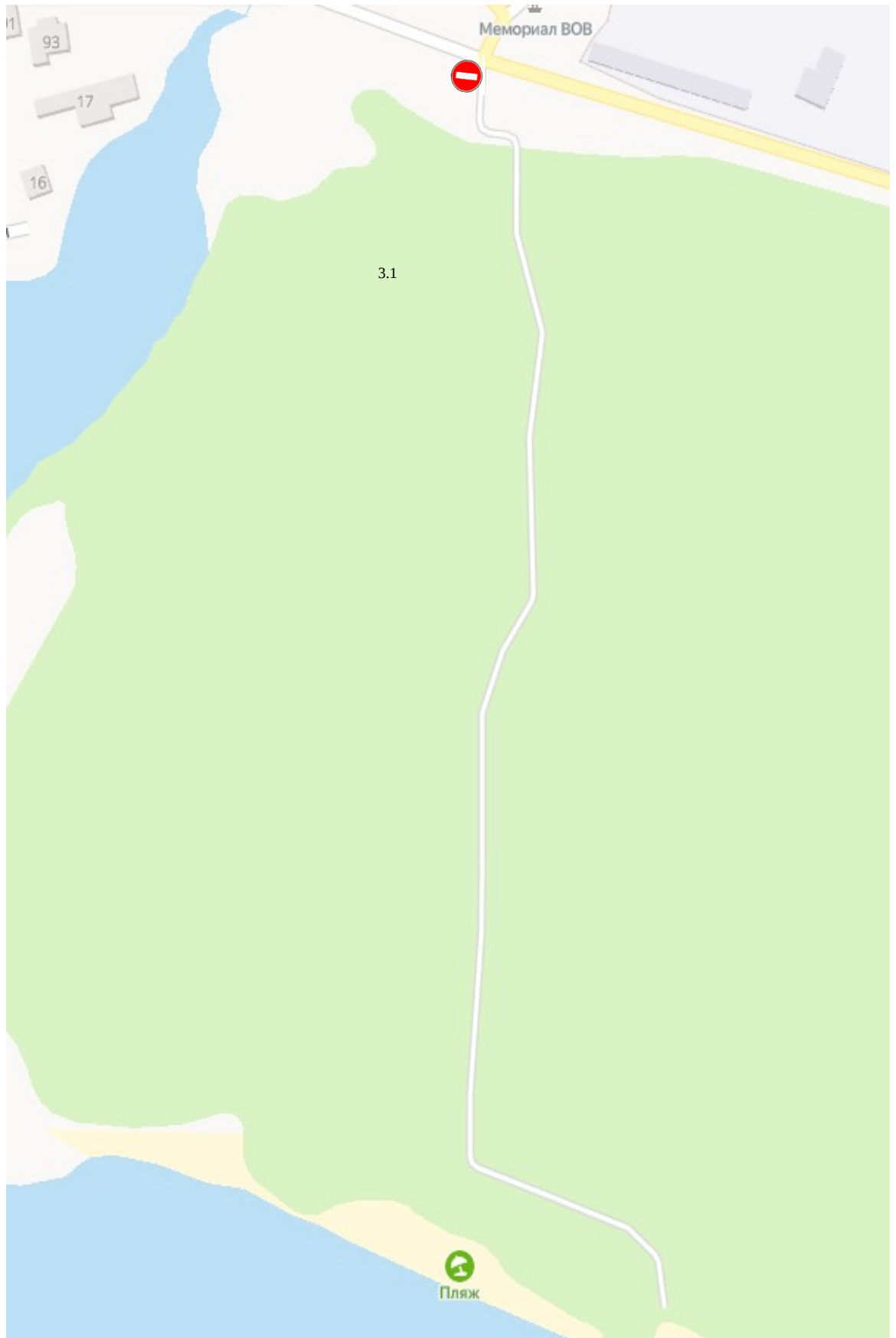
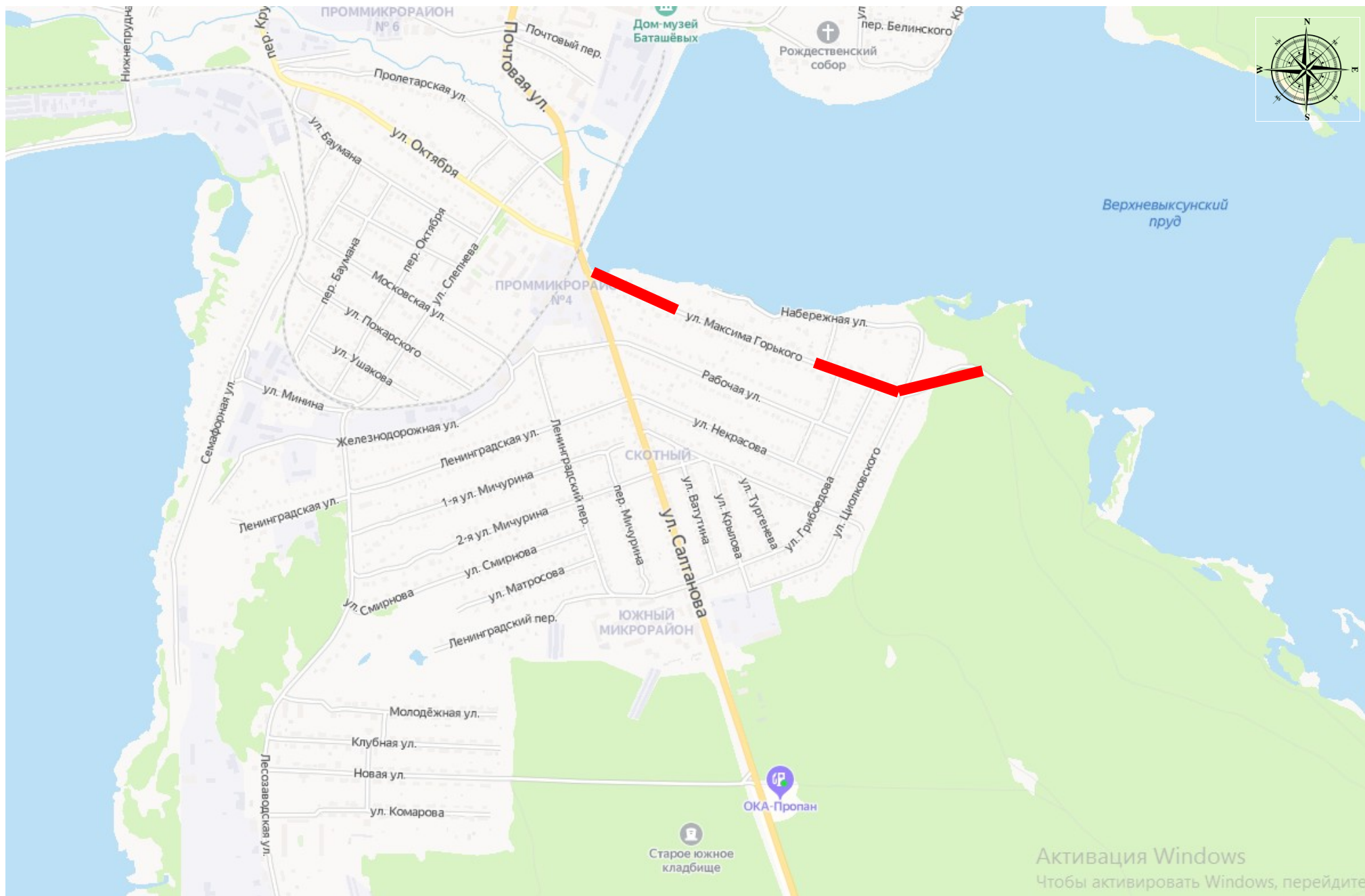


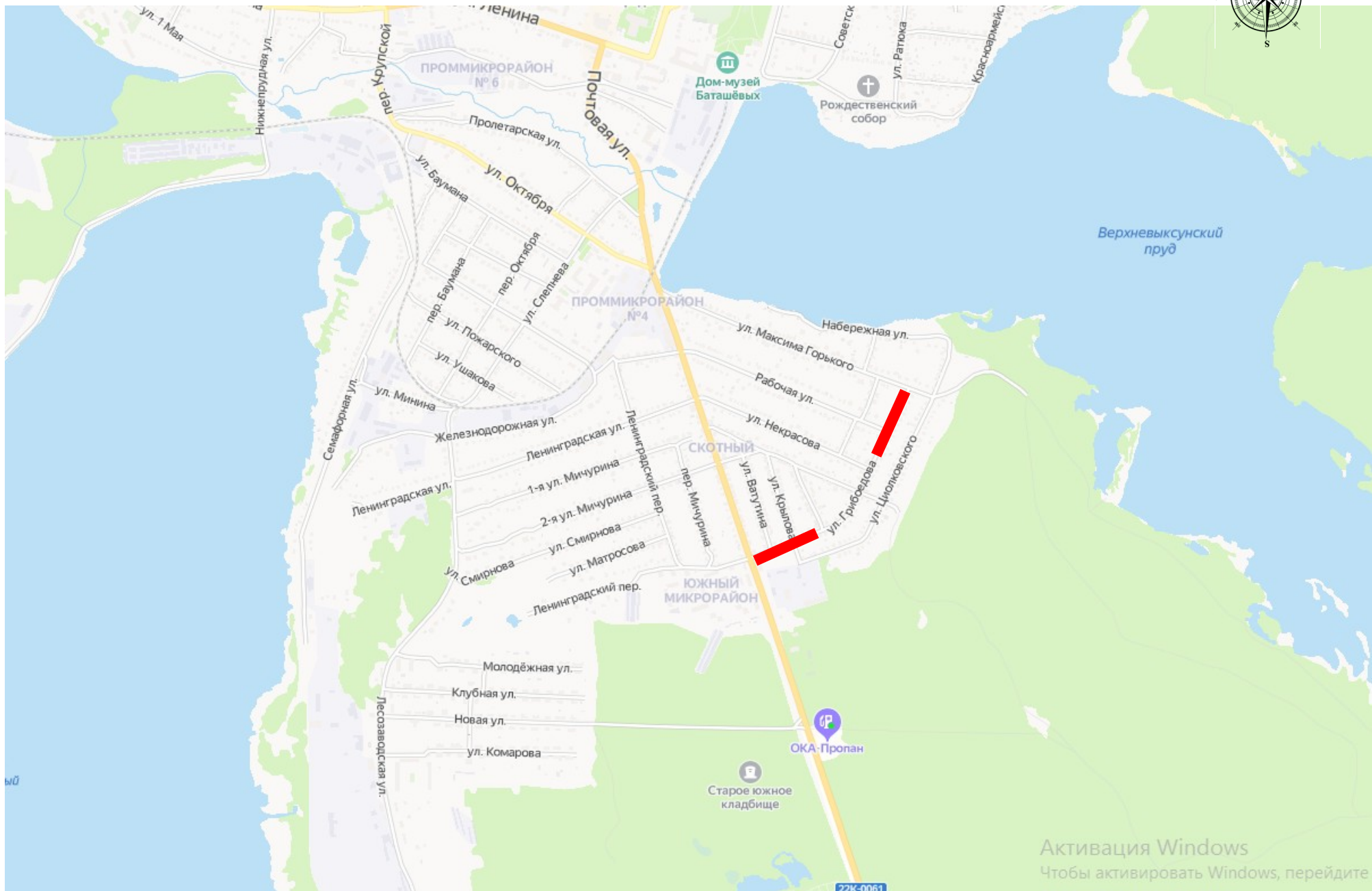
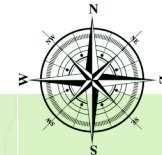
Схема движения автомобильного транспорта по ул. Ризадеевская



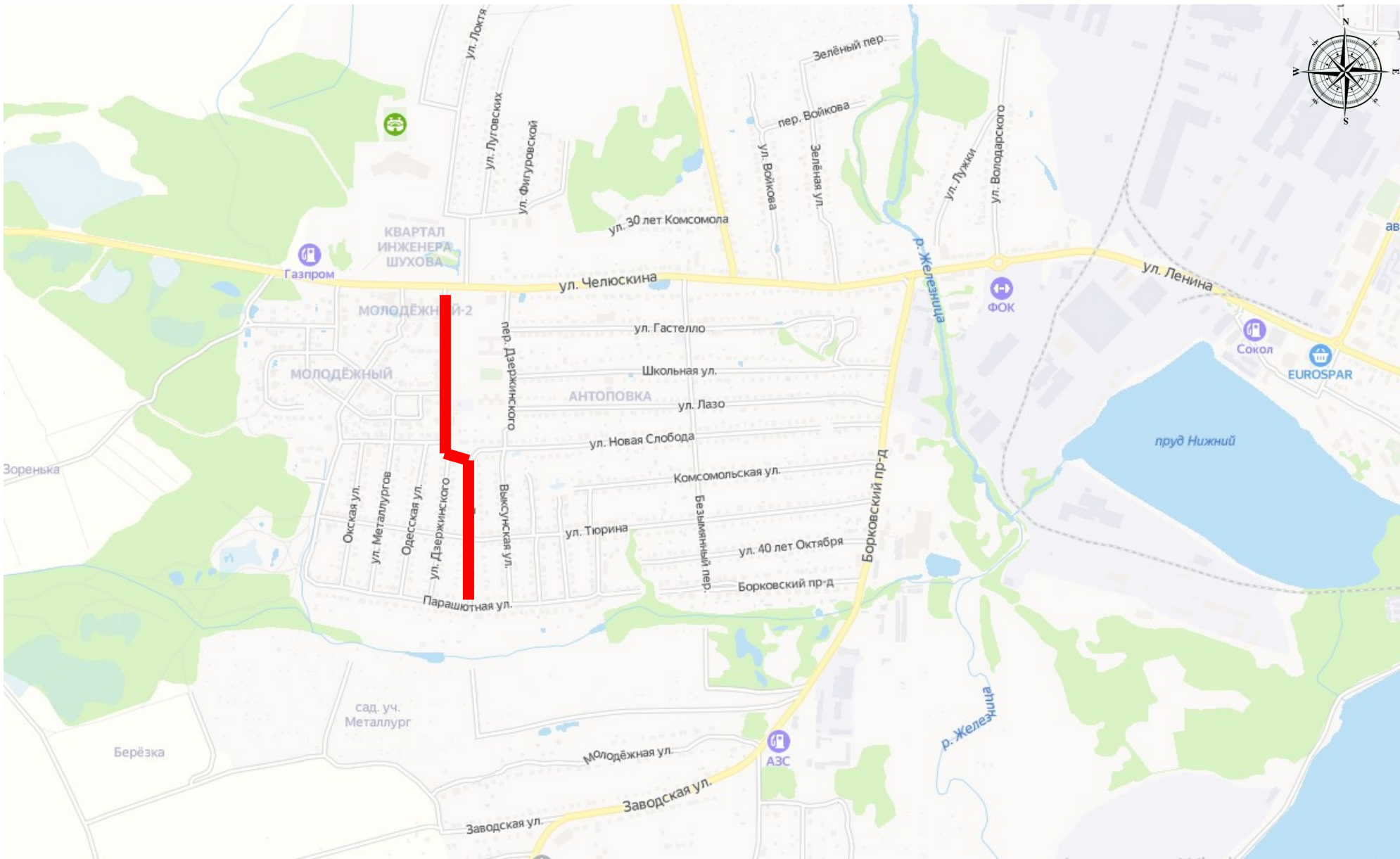
Ситуационный план ул. Максима Горького

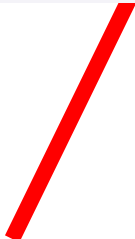
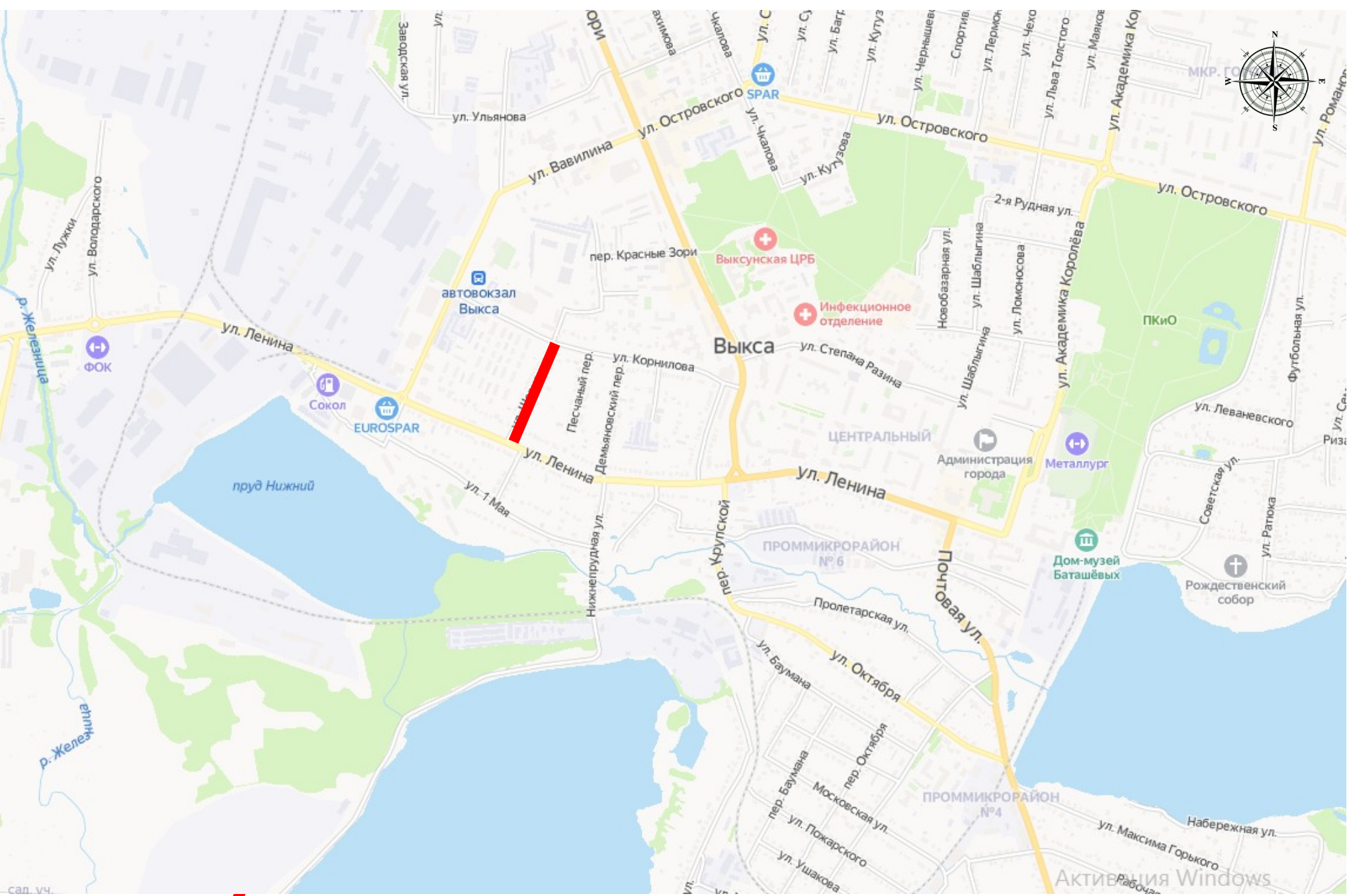


Ситуационный план ул. Грибоедова



Ситуационный план пер и ул. Дзержинского





Ситуационный план ул. Ризадеевская



ВЕДОМОСТЬ
существующих дорожных знаков

№ п/п	Номер знака по ГОСТ Р 53290- 2004	Наименование знака	Место установки	Установка требуется/ установлен	Количество	Местоположение по ходу движения или начала улицы	
						8	9
1	2	3	5	6	7	8	9
ул. М.Горького							
1	2.1.	Уступите дорогу	начало улицы 0 + Зм, д.№1	демонтировать	1		слева
2	5.16.	Место остановки автобуса	д.№29	установлен	1	справа	
3	5.20.	Искусственная неровность	д.45	установлен	2	справа	слева
4	3.23.	Ограничение скорости	д.№68	установлен	1	справа	
5	5.20.	Искусственная неровность	д.№70	установлен	2	справа	слева
6	3.24.	Ограничение скорости	д.№72	установлен	1	справа	
ул. Грибоедова							
7	2.4.	Уступите дорогу	д.№3	установлен	1	справа	

8	1.17.	Искусственная неровность	д.№6	установлен	1		слева
9	3.24.	Ограничение скорости	д.№6	установлен	1		слева
10	3.25.	Конец ограничения скорости	д.№9	установлен	1	справа	
11	1.17.	Искусственная неровность	д.№12	установлен	1		слева
12	3.24.	Ограничение скорости	д.№12	установлен	1		слева
13	5.20.	Искусственная неровность	д.№13	установлен	2	справа	слева
14	1.17.	Искусственная неровность	д.№15	установлен	1	справа	
15	3.24.	Ограничение скорости	д.№15	установлен	1	справа	
16	3.25.	Конец ограничения скорости	д.№17	установлен	1		слева
17	1.17.	Искусственная неровность	д.№19	установлен	1	справа	
18	3.24.	Ограничение скорости	д.№19	установлен	1	справа	
19	5.20.	Искусственная неровность	д.№31	установлен	2	справа	слева
20	3.25.	Конец ограничения скорости	д.№31А	установлен	1		слева
21	5.20.	Искусственная неровность	д.№32	установлен	1		слева
22	1.17.	Искусственная неровность	д.№27	установлен	1	справа	
23	3.24.	Ограничение скорости	д.№27	установлен	1	справа	
24	1.17.	Искусственная неровность	д.№37	установлен	1	справа	
25	3.24.	Ограничение скорости	д.№37	установлен	1	справа	
26	3.25.	Конец ограничения скорости	д.№38	установлен	1		слева
27	1.17.	Искусственная неровность	д.№38	установлен	1	справа	
28	3.24.	Ограничение скорости	д.№38	установлен	1	справа	

29	1.17.	Искусственная неровность	д.№46	установлен	1		слева
30	3.24.	Ограничение скорости	д.№46	установлен	1		слева
31	1.17.	Искусственная неровность	д.№48	установлен	1	справа	
32	3.24.	Ограничение скорости	д.№48	установлен	1	справа	
33	3.25.	Конец ограничения скорости	д.№48	установлен	1		слева
34	3.25.	Конец ограничения скорости	д.№58	установлен	1		слева
ул. Тюрина							
35	5.20.	Искусственная неровность	д.№53	установлен	2	справа	слева
36	1.17.	Искусственная неровность	д.№49	установлен	1	справа	
37	3.24.	Ограничение скорости	д.№49	установлен	1	справа	
38	3.25.	Конец ограничения скорости	д.№49	установлен	1		слева
39	5.20.	Искусственная неровность	д.№58	установлен	2	справа	слева
40	1.17.	Искусственная неровность	д.№62	установлен	1		слева
41	3.24.	Ограничение скорости	д.№62	установлен	1		слева
42	3.25.	Конец ограничения скорости	д.№62	установлен	1	справа	
43	1.12.1	Извилистая дорога	д.№75	установлен	1	справа	
44	8.13	Главная дорога	д.№75	установлен	1	справа	
Пер. Дзержинского							
45	1.12.1	Извилистая дорога	д.№2А	установлен	1	справа	
46	1.34.2	Направление поворота	д.№2А	установлен	1	справа	
47	5.16.	Место остановки	д.№12	установлен	1	справа	

		автобуса					
ул. Дзержинского							
48	1.12.1	Извилистая дорога	д.№33	установлен	1	справа	
49	1.34.1	Направление поворота	д.№33	установлен	1	справа	
50	1.17.	Искусственная неровность	м-он Молодёжный д.№16	установлен	1	справа	
51	5.20.	Искусственная неровность	м-он Молодёжный д.№9	установлен	2	справа	слева
52	1.17.	Искусственная неровность	м-он Молодёжный д.№8	установлен	1	справа	
53	3.24.	Ограничение скорости	м-он Молодёжный д.№8	установлен	1	справа	
54	3.25.	Конец ограничения скорости	м-он Молодёжный д.№8	установлен	1		слева
55	5.20.	Искусственная неровность	м-он Молодёжный д.№7	установлен	2	справа	слева
56	1.17.	Искусственная неровность	м-он Молодёжный д.№5	установлен	1		слева

57	3.24.	Ограничение скорости	м-он Молодёжный д.№5	установлен	1		слева
58	5.19.1(2)	Пешеходный переход	м-он Молодёжный д.№1	установлен	4	справа	слева
59	2.4	Уступите дорогу	м-он Молодёжный д.№2	установлен	1	справа	
ул. Шевченко							
60	5.20.	Искусственная неровность	д.№22	установлен	2	справа	слева
61	2.4	Уступите дорогу	д.№33	установлен	1	справа	
ул. Ленина							
62	2.4	Уступите дорогу	ул.Ленина, д.№153	установлен	1		слева
ВСЕГО знаков:					74		
Примечание: Все дорожные знаки приняты по типоразмеру - II.							

ВЕДОМОСТЬ ДОРОЖНЫХ ЗНАКОВ для установки

№ п/п	Номер знака по ГОСТ Р 53290-2004	Наименование знака	Район установки	Установка требуется/не требуется	Количество	Местоположение по ходу движения или начала улицы	
						8	9
1	2	3	5	6	7	8	9
Ул. М.Горького							
1	5.5.	Дорога с односторонним движением	начало улицы 0 + 3м, д.№1	требуется	1	справа	
2	3.2	Движение автотранспорта запрещено	д.№27	требуется	1	справа	
3	8.3.2	Направление действия знака	д.№27	требуется	1	справа	
4	5.7.2.	Выезд на дорогу с односторонним движением	д.№30	требуется	1		слева
5	5.7.1.	Выезд на дорогу с односторонним движением	д.№29	требуется	1	справа	
6	5.7.1.	Выезд на дорогу с односторонним движением	д.№39	требуется	1	справа	
7	5.7.2.	Выезд на дорогу с односторонним движением	д.№48	требуется	1		слева
8	5.7.2.	Выезд на дорогу с односторонним движением	д.№68	требуется	1		слева

9	5.7.1.	Выезд на дорогу с односторонним движением	д.№69	требуется	1	справа	
10	3.1.	Въезд запрещён	д.№82	требуется	1		слева
11	4.1.3	Движение налево	д.№84	требуется	1		слева
ул. Грибоедова							
1	5.5.	Дорога с односторонним движением	начало улицы 0 + 3м	требуется	1	справа	
2	5.7.1.	Выезд на дорогу с односторонним движением	д.№31	требуется	1	справа	
3	5.7.1.	Выезд на дорогу с односторонним движением	д.№27	требуется	1	справа	
4	5.7.2	Выезд на дорогу с односторонним движением	д.№38	требуется	1		слева
5	5.7.1	Выезд на дорогу с односторонним движением	через дорогу от д.№36	требуется	1	справа	
6	5.7.1.	Выезд на дорогу с односторонним движением	д.№17	требуется	1	справа	
7	5.7.2	Выезд на дорогу с односторонним движением	д.№14	требуется	1		слева
8	5.7.1	Выезд на дорогу с односторонним движением	д.№11	требуется	1	справа	
9	5.7.1.	Выезд на дорогу с односторонним движением	д.№5	требуется	1	справа	
10	2.4	Уступите дорогу	д.№3	установлен	1	справа	

11	5.6.	Конец дороги с односторонним движением	д.№3	требуется	1	справа	
ул. Салтанова							
1	3.18.2.	Поворот на лево запрещён	д.№61	требуется	1	справа	
2	3.18.1.	Поворот на право запрещён	д.№64	требуется	1		слева
3	4.1.6	Направление движения	д.№63	требуется	1	справа	
4	3.1.	Въезд запрещён	д.№64	требуется	1		слева
ул. Тюрина							
1	5.5.	Дорога с односторонним движением	д.№1Г, начало улицы 0 + 3м	требуется	1	справа	
2	5.7.2	Выезд на дорогу с односторонним движением	д.№30	требуется	1		слева
3	5.7.1	Выезд на дорогу с односторонним движением	д.№31	требуется	1	справа	
4	5.7.2.	Выезд на дорогу с односторонним движением	д.№50	требуется	1		слева
5	5.7.1.	Выезд на дорогу с односторонним движением	д.№53	требуется	1	справа	
6	5.7.2	Выезд на дорогу с односторонним движением	д.№63	требуется	1		слева
7	5.7.1	Выезд на дорогу с односторонним движением	д.№59	требуется	1	справа	
8	5.7.2	Выезд на дорогу с односторонним движением	д.№36	требуется	1		слева

9	5.7.2	Выезд на дорогу с односторонним движением	д.№62	требуется	1		слева
10	5.7.1	Выезд на дорогу с односторонним движением	д.№65	требуется	1	справа	
11	5.7.1	Выезд на дорогу с односторонним движением	д.№71	требуется	1	справа	
12	3.18.1	Поворот на право запрещён	д.№68	требуется	1		слева
13	3.1.	Въезд запрещён	д.№68	требуется	1		слева
14	4.1.3	Движение налево	д.№70	требуется	1		слева
15	5.5.	Дорога с односторонним движением	д.№75	требуется	1	справа	
ул.Новая слобода							
1	5.7.1	Выезд на дорогу с односторонним движением	в конце улицы, д.№97	требуется	1	справа	
ул. Дзержинского							
1	5.7.2	Выезд на дорогу с односторонним движением	д.№33	требуется	1	справа	
2	5.7.2.	Выезд на дорогу с односторонним движением	через дорогу от д.№99	требуется	1		слева
3	5.7.2.	Выезд на дорогу с односторонним движением	м-он Молодёжный д. №14	требуется	1		слева
4	5.7.1.	Выезд на дорогу с односторонним движением	м-он Молодёжный д. №9	требуется	1	справа	

5	5.7.2.	Выезд на дорогу с односторонним движением	м-он Молодёжный д. №5	требуется	1		слева
6	5.6.	Конец дороги с односторонним движением	м-он Молодёжный д. №1	требуется	1	справа	
7	3.1.	Въезд запрещён	м-он Молодёжный д. №1	требуется	1		слева
ул. Челюскина							
1	3.18.2.	Поворот на лево запрещён	перед поворотом на ул.Дзержинского	требуется	1		слева
2	3.18.1.	Поворот на право запрещён	м-он Молодёжный д. №1	требуется	1	справа	
ул. Шевченко							
1	3.4.	Движение грузовых автомобилей запрещено	д.№14	требуется	1		слева
ул. Ленина							
1	3.4	Движение грузовых автомобилей запрещено	д.№151	требуется	1	справа	
2	3.18.1.	Поворот на право запрещён	д.№149	требуется	1	справа	
3	8.4.1.	Вид транспортного средства	д.№149	требуется	1	справа	

4	3.18.2.	Поворот на лево запрещён	д.№149	требуется	1		слева
5	8.4.1.	Вид транспортного средства	д.№149	требуется	1		слева
ул. Корнилова							
1	3.18.2.	Поворот на лево запрещён	д.№111	требуется	1	справа	
2	8.4.1.	Вид транспортного средства	д.№111	требуется	1	справа	
3	3.18.1.	Поворот на право запрещён	Через дорогу магазина "Анастасия"	требуется	1		слева
4	8.4.1.	Вид транспортного средства	Через дорогу магазина "Анастасия"	требуется	1		слева
автодорога от ул.Ризадеевская до пляжа "Русалочка"							
1	3.1.	Въезд запрещён	от начала дороги 0+2м.	требуется	1	справа	
Примечание: Все дорожные знаки приняты по типоразмеру - II.							
				Всего дорожных знаков:	62		

**ВЕДОМОСТЬ
дорожной разметки**

№	Наименование участка дороги	Начало разметки и км	Конец разметки км	Расположение относительно дороги	Протяжённость/S разметки м/кв.м	Наличие разметки
1	2	3	4	5	6	7
1	ул.М.Горького	0.0	0.0			не требуется
2	ул.Грибоедова	0.0	0.0			не требуется
3	ул.Тюрина	0.0	0.0			не требуется
4	пер.Дзержинского	0.0	0.0			не требуется
5	ул.Дзержинского	0.0	0.0			не требуется
6	ул.Шевченко	0.0	0.0+0,290	по центру	290/23,2	требуется нанести
7	Автодорога от ул.Ризадеевская до места отдыха и купания пляжа «Русалочка»	0.0	0.0			не требуется

ВЕДОМОСТЬ
размещения дорожного ограждения

№	Наименование участка дороги	Начало ограждения км	Конец ограждения км	Расположение относительно дороги	Протяжённость ограждения м	Высота и несущая способность ограждения	Наличие и состояние ограждения
1	2	3	4	5	6	7	8
1	ул.М.Горького	0.0	0.0		0,0	0,0/0	отсутствует
2	ул.Грибоедова	0.0	0.0		0,0	0,0/0	отсутствует
3	ул.Тюрина	0.0	0.0		0,0	0,0/0	отсутствует
4	пер.Дзержинского	0.0	0.0		0,0	0,0/0	отсутствует
5	ул.Дзержинского	0.0	0.0		0,0	0,0/0	отсутствует
6	ул.Шевченко	0.0	0.0		0,0	0,0/0	отсутствует
7	Автодорога от ул.Ризадеевская до места отдыха и купания пляжа «Русалочка»	0.0	0.0		0,0	0,0/0	отсутствует

ВЕДОМОСТЬ
размещения пешеходных ограждений

№	Наименование участка дороги	Начало ограждения км	Конец ограждения км	Расположение относительно дороги/материал	Протяжённость м	Высота и несущая способность ограждения	Наличие и состояние ограждения
1	2	3	4	5	6	7	8
1	ул.М.Горького	0.0	0.0+0.049	металл	49	0,0/0	хорошее
2	ул.Грибоедова	0.0	0.0		0,0	0,0/0	отсутствует
3	ул.Тюрина	0.0	0.0		0,0	0,0/0	отсутствует
4	пер.Дзержинского	0.0	0.0		0,0	0,0/0	отсутствует
5	ул.Дзержинского	0.0	0.0		0,0	0,0/0	отсутствует
6	ул.Шевченко	0.0	0.0		0,0	0,0/0	отсутствует
7	Автодорога от ул.Ризадеевская до места отдыха и купания пляжа «Русалочка»	0.0	0.0		0,0	0,0/0	отсутствует

**ВЕДОМОСТЬ
размещения сигнальных столбиков**

№	Наименование участка дороги	Начало установки столбиков км	Конец установки столбиков км	Расположение относительно дороги/материал	Протяжённость м	Количество установленных столбиков	Наличие и состояние сигнальных столбиков
1	2	3	4	5	6	7	8
1	ул.М.Горького	0.0	0.0		0.0	0.0	отсутствуют
2	ул.Грибоедова	0.0	0.0		0.0	0.0	отсутствуют
3	ул.Тюрина	0.0	0.0		0.0	0.0	отсутствуют
4	пер.Дзержинского	0.0	0.0		0.0	0.0	отсутствуют
5	ул.Дзержинского	0.0	0.0		0.0	0.0	отсутствуют
6	ул.Шевченко	0.0	0.0		0.0	0.0	отсутствуют
7	Автодорога от ул.Ризадеевская до места отдыха и купания пляжа «Русалочка»	0.0	0.0		0.0	0.0	отсутствуют

Ведомость размещения искусственного освещения

№ п/п	Начало участка км+м	Конец участка км+м	Количество опор	Количество светильников	Расположение опор	
					6	7
1	2	3	4	5	6	7
улица М.Горького						
1	0,0+0	0,0+939	22	22	16	6
улица Грибоедова						
2	0,0+0	0,0+823	21	21		21
улица Тюриня						
3	0,0+0	0,0+1530	25	15		25
переулок Дзержинского						
4	0,0+0	0,0+467	13	14	5	9
улица Дзержинского						
5		0.0+865	8	7	4	4
улица Шевченко						
6	0,0+0	0,0+290	7	7	6	1
дорога от ул.Ризадеевская до пляжа "Русалочка"						
7	0,0+0	0,0+415	8	6		8

Ведомость остановок общественного транспорта

№ п\п.	Адрес остановки или км + м	Расположение по ходу движения или от начала улицы	Обустройство остановок общественного транспорта			
			знак	павильон	заездной карман	посадочная площадка
улица М.Горького						
1	д. № 1	справа	есть	отсутствует	есть	отсутствует
2	д. № 61	справа	отсутствует	отсутствует	есть	отсутствует
улица Грибоедова						
1	д. № 36	справа	отсутствует	отсутствует	есть	отсутствует
улица Тюриня						
1	д. № 29	справа	отсутствует	отсутствует	есть	отсутствует
2	д. № 55	справа	отсутствует	отсутствует	есть	отсутствует
переулок Дзержинского						
1	д. № 12		есть	есть	есть	отсутствует
улица Дзержинского						
1	В районе шк.№4	справа	отсутствует	есть	есть	отсутствует
улица Шевченко						
Маршруты общественного транспорта отсутствуют						
автодорога от ул.Ризадеевская до пляжа "Русалочка"						
Маршруты общественного транспорта отсутствуют						

ВЕДОМОСТЬ
размещения пешеходных переходов

№	Наименование улицы	Местоположение	Вид пешех.перехода	Состояние пешеход.перехода
1	2	3	4	5
1	ул.Дзержинского	между домами №1 и №2 м-она «Молодёжный»	наземный, нерегулируемый	дорожные знаки установлены, разметка нанесена

ВЕДОМОСТЬ
размещения светофорных объектов

№	Наименование участка дороги	Место установки	Объект регулирования	Количество и тип светофора	Наличие детекторов	Наличие и вид контролёра	Дата установки
1	2	3	4	5	6	7	8
1	ул.М.Горького	0.0	0.0	нет	нет	нет	отсутствуют
2	ул.Грибоедова	0.0	0.0	нет	нет	нет	отсутствуют
3	ул.Тюрина	0.0	0.0	нет	нет	нет	отсутствуют
4	пер.Дзержинского	0.0	0.0	нет	нет	нет	отсутствуют
5	ул.Дзержинского	0.0	0.0	нет	нет	нет	отсутствуют
6	ул.Шевченко	0.0	0.0	нет	нет	нет	отсутствуют
7	Автодорога от ул.Ризадеевская до места отдыха и купания пляжа «Русалочка»	0.0	0.0	нет	нет	нет	отсутствуют

ВЕДОМОСТЬ
размещения пешеходных тротуаров

№	Наименование улицы	Начало тротуара км	Конец тротуара км	Расположение относительно дороги	Протяжённость м.	Состояние вид покрытия
1	2	3				
1	ул.М.Горького	0.0	0.0+0.049	слева	49	хорошее, брусчатка

ВЕДОМОСТЬ
размещения мест для стоянки велосипедов

№	Наименование участка дороги	Место размещения площадки	Вид использования(личные/пункт проката)	Количество площадок	Размеры площадки	Вид размещения стоянок	Дата установки
1	2	3	4	5	6	7	8
1	ул.М.Горького	нет	нет	нет	нет	нет	
2	ул.Грибоедова	нет	нет	нет	нет	нет	
3	ул.Тюрина	нет	нет	нет	нет	нет	
4	пер.Дзержинского	нет	нет	нет	нет	нет	
5	ул.Дзержинского	нет	нет	нет	нет	нет	
6	ул.Шевченко	нет	нет	нет	нет	нет	
7	Автомобильная дорога от ул.Ризадеевская до места отдыха и купания пляжа «Русалочка»	нет	нет	нет	нет	нет	

Ведомость искусственных дорожных неровностей

№ п/п.	Адрес местоположения	Наличие разметки(окраски ИДН)	L ИДН м	Ширина ИДН м.	h ИДН м	Вид и материал ИДН	Наличие дорожных знаков
улица М.Горького							
1	д.№45	да	4,5	3	0,06	волнообразный асфальтобетон	есть
2	д.№70	да	4,5	3	0,07	волнообразный асфальтобетон	есть
улица Грибоедова							
1	д.№31	да	4,5	3	0,07	волнообразный асфальтобетон	есть
2	д.№32	да	4,5	3	0,06	волнообразный асфальтобетон	есть
3	д.№13	да	4,5	3	0,07	волнообразный асфальтобетон	есть
улица Тюриня							
1	д.№53	да	4,5	3	0,06	волнообразный асфальтобетон	есть
2	д.№58	да	4,5	3	0,07	волнообразный асфальтобетон	есть
улица Дзержинского							
1	д.№14	да	4,5	3	0,07	волнообразный асфальтобетон	есть
2	д.№7	да	4,5	3	0,06	волнообразный асфальтобетон	есть
улица Шевченко							
1	д. № 22	да	4,5	3	0,06	волнообразный асфальтобетон	есть
автодорога от ул.Ризадеевская до пляжа "Русалочка"							
Искусственные дорожные неровности отсутствуют.							

ВЕДОМОСТЬ

размещения световозвращателей

№	Наименование участка дороги	Место размещения	Расположение относительно дороги	Протяжённость установки	Количество световозвращателей	Состояние световозвращателей	Даты установки
1	2	3	4	5	6	7	8
1	ул.М.Горького	нет	нет	нет	нет	нет	
2	ул.Грибоедова	нет	нет	нет	нет	нет	
3	ул.Тюрина	нет	нет	нет	нет	нет	
4	пер.Дзержинского	нет	нет	нет	нет	нет	
5	ул.Дзержинского	нет	нет	нет	нет	нет	
6	ул.Шевченко	нет	нет	нет	нет	нет	
7	Автодорога от ул.Ризадеевская до места отдыха и купания пляжа «Русалочка»	нет	нет	нет	нет	нет	

ВЕДОМОСТЬ
размещения рекламных конструкций

№	Наименование участка дороги	Место размещения	Расположение относительно дороги	Количество рекл. щитов	Размеры щитов	Площадь рекламных щитов	Дата установки
1	2	3	4	5	6	7	8
1	ул.М.Горького	нет	нет	нет	нет	нет	
2	ул.Грибоедова	нет	нет	нет	нет	нет	
3	ул.Тюрина	нет	нет	нет	нет	нет	
4	пер.Дзержинского	нет	нет	нет	нет	нет	
5	ул.Дзержинского	нет	нет	нет	нет	нет	
6	ул.Шевченко	нет	нет	нет	нет	нет	
7	Автодорога от ул.Ризадеевская до места отдыха и купания пляжа «Русалочка»	нет	нет	нет	нет	нет	

Объем строительно-монтажных работ

п/п	Наименование работ	Ед.изм.	Кол-во
1.	Установка дорожных знаков на металлических стойках	Шт.	61
2.	Стойки под дорожные знаки	шт.	61
3.	Круглые дорожные знаки	шт.	23
4.	Квадратные дорожные знаки	шт.	6
5.	Прямоугольные дорожные знаки	шт.	32
6.	Информационные таблички к знакам	шт.	5
7.	Обетонирование стоек	куб.м.	7,6
8.	Демонтаж дорожного знака	шт.	1

СПИСОК НОРМАТИВНЫХ ДОКУМЕНТОВ

- 1 Порядок разработки и утверждения проектов организации движения на автомобильных дорогах. ДОБДД МВД России (№13/6-3853 от 02.08.2006), Федеральное дорожное агентство (№ 01-29/5313 от 07.08.2006). – 21 с.
- 2 Федеральный закон «О безопасности дорожного движения». - М.: Право и Закон.
- 3 ГОСТ Р 52289-2019. Технические средства организации дорожного движения.
Правила применения дорожных знаков, разметки, светофоров, дорожных ограждений и направляющих устройств. - М.: Стандартинформ, 2005 - 95 с.
- 4 ГОСТ Р 52290-2004. Технические средства организации дорожного движения. Знаки дорожные. Общие технические требования. - М.:Стандартинформ, 2006.
- 5 ГОСТ Р 52282-2004. Технические средства организации дорожного движения.
Знаки дорожные. Общие технические требования. - М.: Стандартинформ, 2006 - 125 с.
- 6 СНиП 2.05.02-85*. Автомобильные дороги.
- 7 СПиП 2.07.01-89*. Градостроительство. Планировка и застройка городских и сельских поселений/Госстрой России. – М.: ГУП ЦПП, 1998 - 64 с.
- 8 ГОСТ Р 50597-2017. Автомобильные дороги и улицы. Требования к эксплуатационному состоянию, допустимому по условиям безопасности дорожного движения. – М.: Госстандарт России, 1993 - 11 с.
- 9 Условные графические обозначения на чертежах автомобильных дорог. ГОСТ Р 21.1207-97. М. 1997
- 10 Указания по обеспечению безопасности движения на автомобильных дорогах. ВСН 25-86. – М.: Транспорт, 1988 – 184 с.
- 11 Правила установки дорожных знаков на автомобильных дорогах. ВСН 28-76. – М.: Транспорт, 1978 - 124 с.